

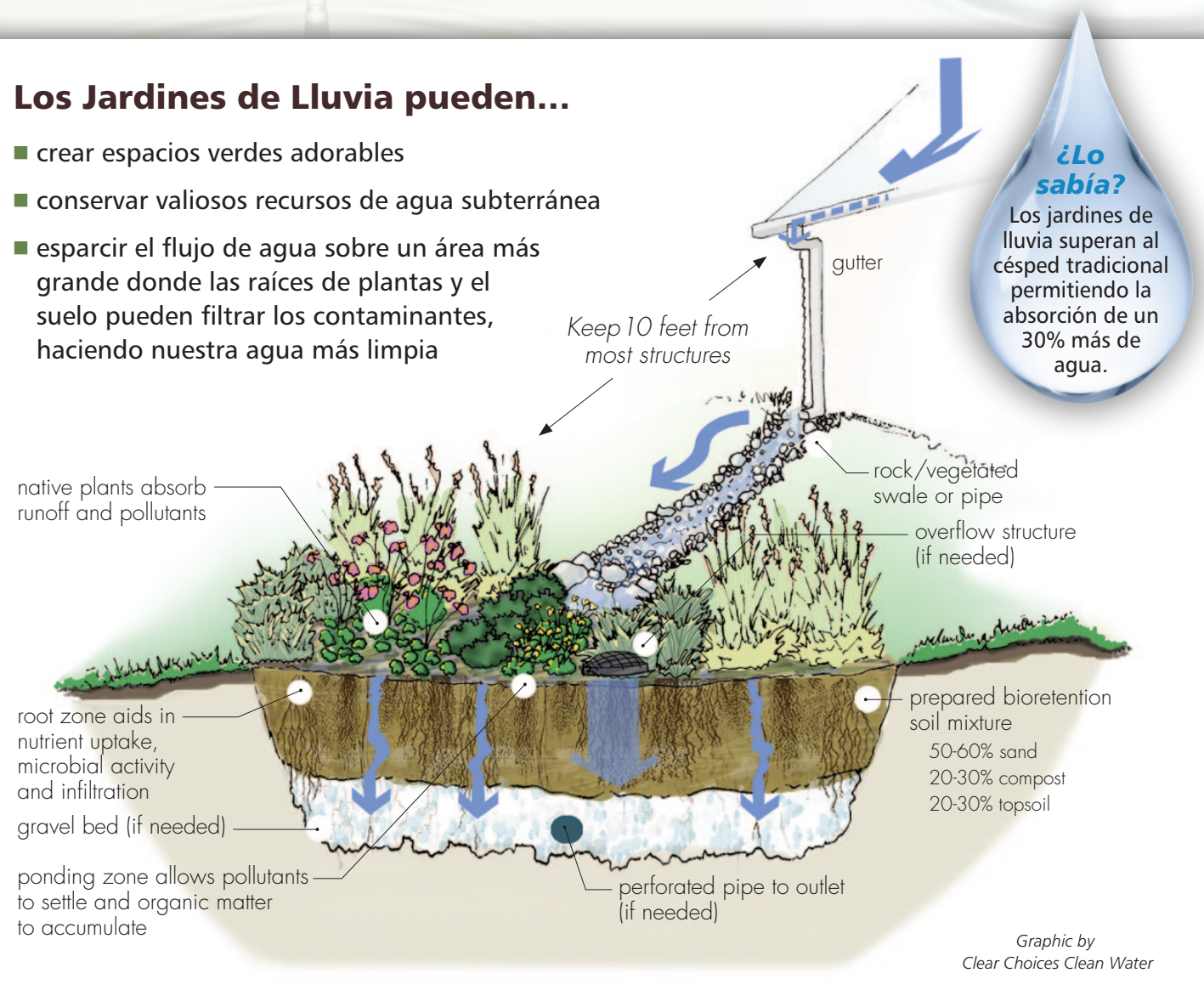
Jardines de Lluvia

Cuando llueve, el agua fluye por superficies impermeables como calles, veredas, edificios y techos, drenando directamente hacia las bocas de tormenta y cursos de agua. El agua pluvial transporta contaminantes tales como sales para descongelar, aceite de motor, restos de césped, productos fertilizantes y pesticidas, desechos de animales, residuos y sedimentos a ríos y arroyos; contaminándolos.

Un jardín de lluvia es una depresión leve plantada con flora y pastos nativos, ubicada cerca de una fuente de agua pluvial como canaletas y calzadas de garaje, para capturar el agua de lluvia y mitigar sus consecuencias negativas.

Los Jardines de Lluvia pueden...

- crear espacios verdes adorables
- conservar valiosos recursos de agua subterránea
- esparcir el flujo de agua sobre un área más grande donde las raíces de plantas y el suelo pueden filtrar los contaminantes, haciendo nuestra agua más limpia



¿Porque plantar vegetación nativa?

La fauna nativa se adapta a las especies autóctonas, por lo tanto se atraerán mariposas, colibrís, polinizadores y otros, a su jardín. Además las raíces largas de estas plantas ayudan al agua a penetrar más profundo en el suelo.

Algunas excelentes opciones de plantas nativas:



Blackeyed Susan
Rudbeckia hirta



Buttonbush
Cephalanthus occidentalis



Coneflower
Echinacea purpurea



Winterberry Holly
Ilex verticillata



Joe-Pye Weed
Eupatorium purpureum



Sweet Pepperbush
Clethra alnifolia

¡Cree una red con sus vecinos!

Un jardín de lluvia en Nueva Jersey que recibe agua pluvial de una superficie de 1,000 pies cuadrados, puede devolver cerca de 25,000 galones de agua por año al suelo. Un barrio con 40 jardines de lluvia podría devolver 1,000,000 galones de agua por año.

¡Pueda Ayudar!

A controlar el agua pluvial de esta manera...

- Reencausando el agua de canaletas y de superficies impermeables hacia superficies porosas
- Instalando un Jardín de Lluvias en sus propiedad para conservar y purificar al agua
- Ayudando con la instalación de un Jardín de Lluvias en áreas públicas
- Si vive al lado de una vía fluvial, manteniendo la vegetación en las áreas de ribera
- Instalando asfalto permeable que permita al agua filtrar y penetrar en el suelo
- Deshaciéndose adecuadamente del desperdicio de animales y mascotas
- Evitando arrojar residuos u objetos dentro de las bocas del desagüe
- Nunca aplicando fertilizantes antes que llueva

Gracias Rutgers Rain Garden Information Center

RUTGERS
New Jersey Agricultural Experiment Station

